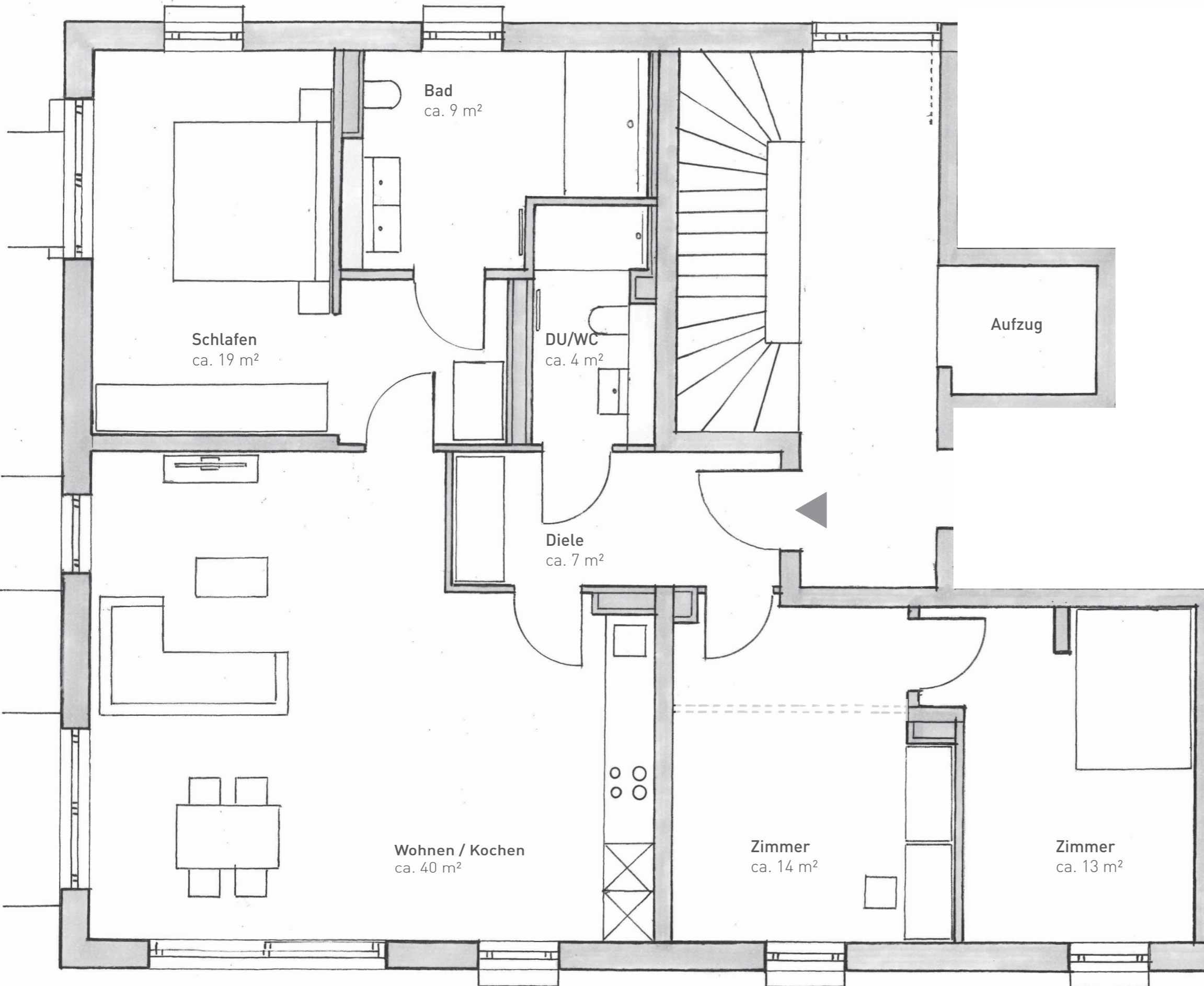


WS 53
Wohnen in Waldtrudering



Wohnung 1
 Sonderplanung mit 4 Zimmern
 ca. 120 m²

Wohnen	ca. 40 m ²
Schlafen	ca. 19 m ²
Zimmer	ca. 14 m ²
Zimmer	ca. 13 m ²
Bad	ca. 9 m ²
Du /WC	ca. 4 m ²
Diele	ca. 7 m ²

Terrasse (50%) ca. 13 m²
 Privatgarten ca. 173 m²

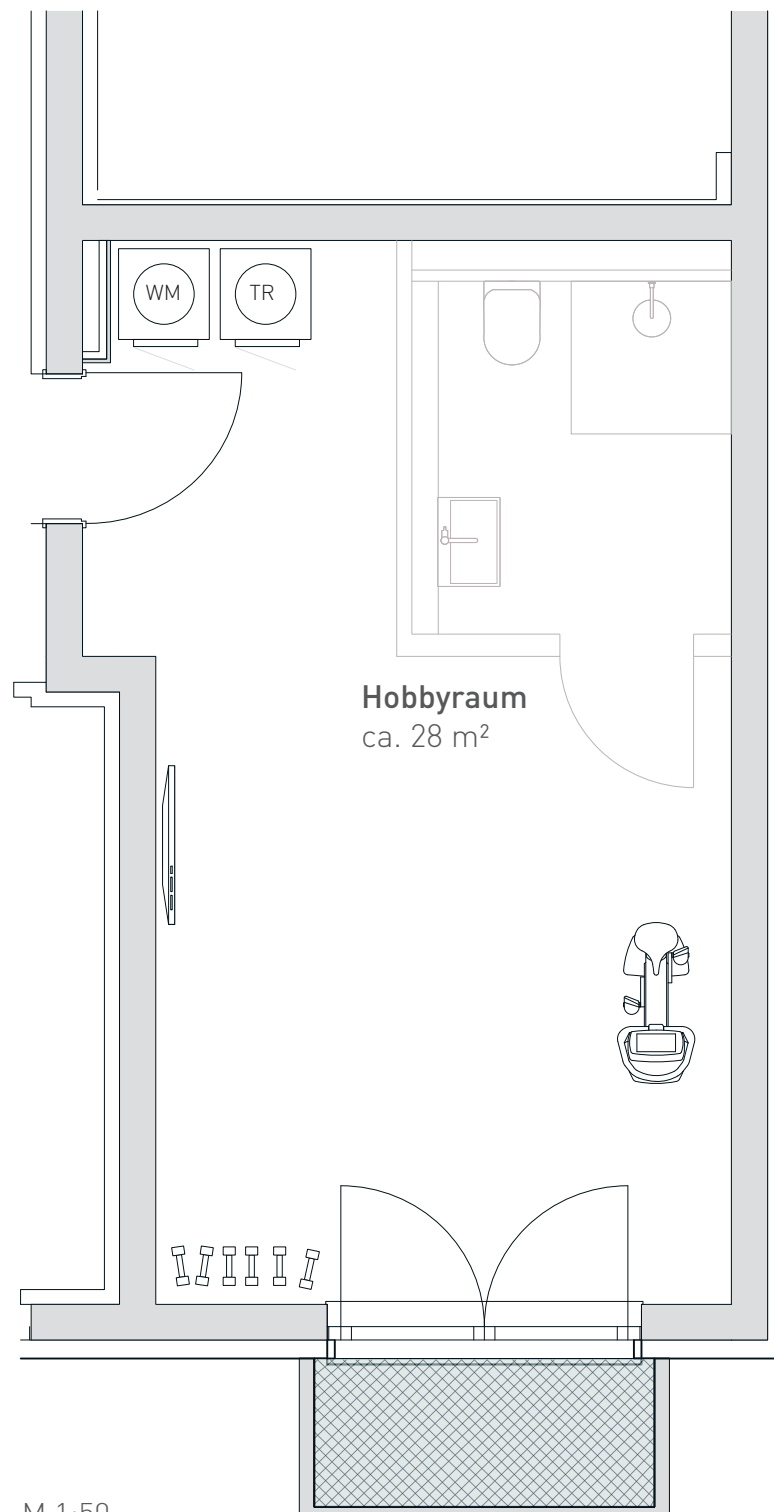
WS 53

Wohnen in Waldtrudering

Hobbyraum inkl. Waschraum

UG Haus 1

ca. 28 m²



M 1:50