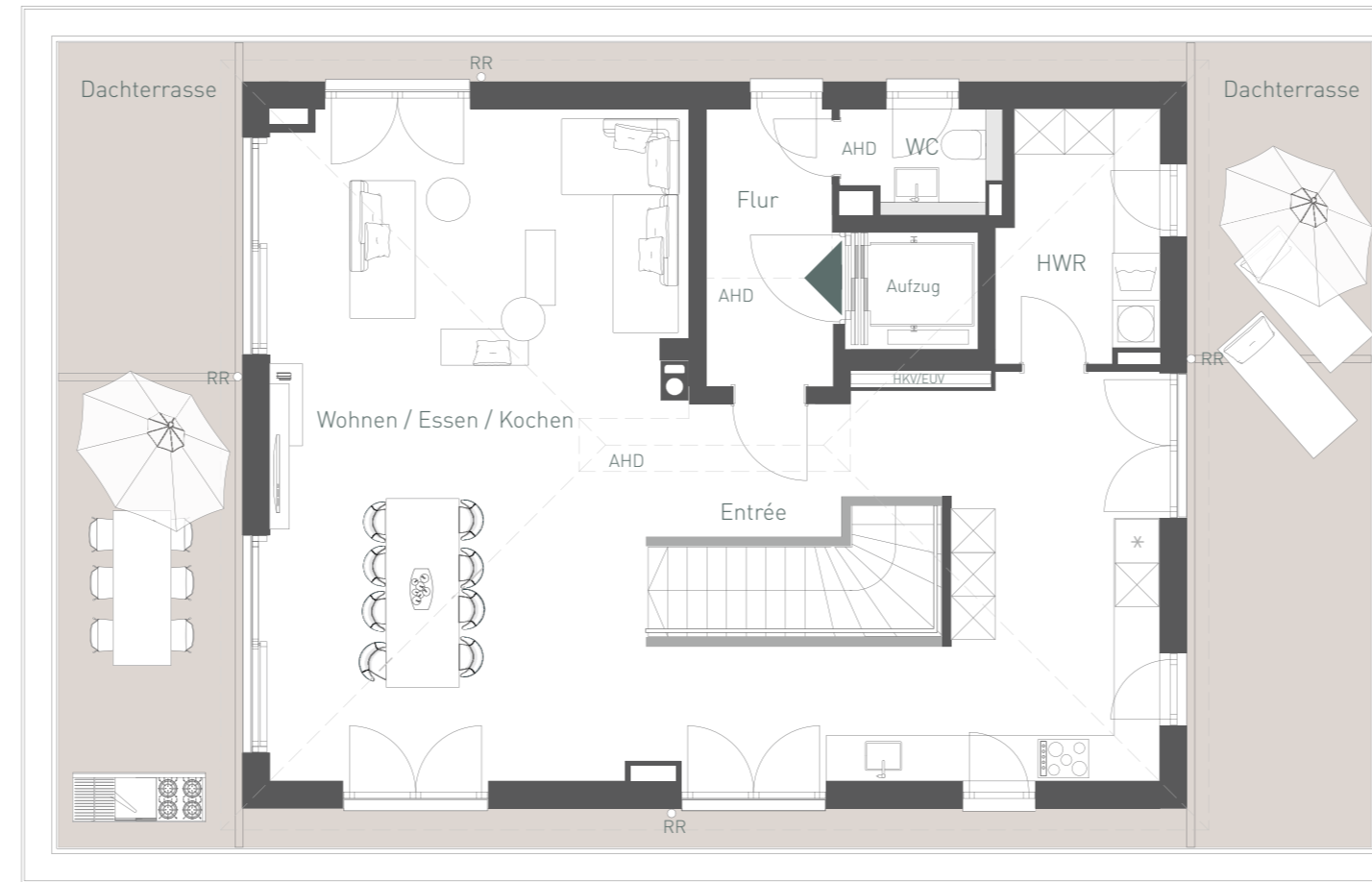


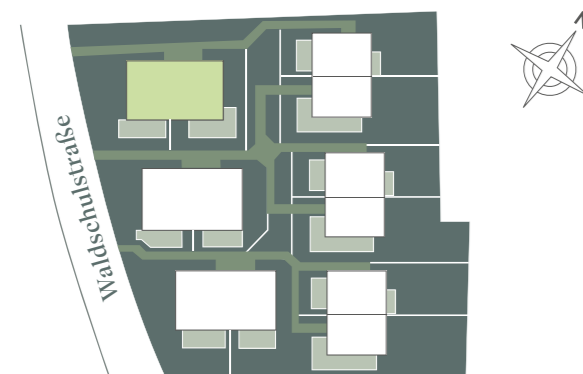
1. Obergeschoss



Dachgeschoss



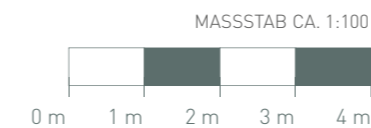
N° 04
Penthouse-Maisonette
4,5 Zimmer, im Dachgeschoß mit
direktem Wohnungszugang aus
dem Aufzug



Schlafen	15,44 m ²
Kind 1	14,27 m ²
Kind 2	14,39 m ²
Bad 1	12,82 m ²
Bad 2	7,41 m ²
Diele	11,55 m ²
Ankleide	11,39 m ²
Balkon (50%)	6,50 m ²
Wohnfläche OG	93,77 m²
Nutzbare Fläche OG	100,27 m²
Wohnfläche gesamt	225,43 m²
Nutzbare Fläche gesamt	263,91 m²

Wohnen / Essen	51,64 m ²
Kochen	24,23 m ²
WC	2,92 m ²
Flur	6,80 m ²
Entrée	6,74 m ²
HWR	7,35 m ²
Dachterrasse (50%)	31,98 m ²
Wohnfläche DG	131,66 m²
Nutzbare Fläche DG	163,64 m²

RR – Fallrohr | AHD – Abhangdecke | HKV/EUV – Heizungs- und Elektrounterverteilung



BAUTRÄGER:
Eurytos Immobilien GmbH & Co. KG
www.eurytos.de

Sämtliche Angaben entsprechen dem Stand der Eingabeplanung. Es können sich noch geringfügige Änderungen an den Grundrissen und Wohnflächen ergeben. Terrassen, Balkone und Hobbyräume werden zu 50% in die Wohnfläche mit eingerechnet.

Die dargestellten Grundrisse und Angaben entsprechen dem Stand der Eingabeplanung. Im Rahmen der Ausführungs- und Detailplanung können aufgrund bautechnischer Erfordernisse oder behördlicher Auflagen Änderungen gegenüber dieser Planung möglich sein. Lage und Anzahl von z. B. Fallrohren, Lichtschächten, Fassadenrinnen oder Abläufen können sich im Zuge der Detailplanung noch ändern. Für die Ausstattung ist die Baubeschreibung maßgebend. Dargestellte Möbel und Einbauten sind beispielhaft. Die Grundrisse sind nicht zur Maßentnahme geeignet. Die zeichnerischen Darstellungen der Perspektiven und Fassaden sowie deren Farbgestaltung geben die Sicht des Illustrators wieder und sind deshalb nicht verbindlich. Die Abbildungen zeigen teilweise Sonderausstattungen, die entsprechend der Baubeschreibung nur nach vorheriger Absprache gegen Mehrkosten erhältlich sind.

Informationsstand: Sommer 2023.